



Websense Enterprise® est la solution de référence en matière de gestion de l'utilisation d'Internet par les employés. Elle protège les entreprises et les employés utilisant Internet des nouvelles menaces émergentes telles que les logiciels espions et les codes malveillants. Websense Enterprise renforce la sécurité, améliore la productivité des employés, limite la responsabilité légale et optimise l'utilisation des ressources informatiques. Websense Enterprise offre une intégration transparente aux produits phares de l'infrastructure réseau ainsi qu'une souplesse et un contrôle sans précédent.

## DES RISQUES CROISSANTS ET DES DÉFIS EN MATIÈRE DE PRODUCTIVITÉ

Les employés qui accèdent à des sites inappropriés sur Internet poseront toujours problèmes aux entreprises de toutes tailles. À ce problème s'est ajouté celui d'applications dangereuses téléchargées à partir de sites Web, les logiciels espions, l'utilisation de la messagerie instantanée (MI) et les applications en peer-to-peer, entre autres. Le résultat s'est traduit par une augmentation considérable des coûts et des risques pour les réseaux non surveillés. Examinons les éléments suivants :

**Logiciels espions** – 9 ordinateurs sur 10 sont infectés par des logiciels espions. Savez-vous combien de vos postes de travail en sont infectés ? Comment les empêchez-vous d'envoyer des informations confidentielles sur Internet ?

**Codes malveillants (MMC)** – Le nombre d'attaques par des codes malveillants, qui sont souvent utilisés pour voler des données confidentielles, a atteint près de 50% l'année dernière.

**Partage de fichiers en peer-to-peer (P2P)** – 77% des entreprises disposent sur leur réseau, d'au moins une application de partage de fichiers en peer-to-peer (P2P). La pornographie étant la cible de 73% des recherches P2P, ces réseaux en peer-to-peer ouvrent une nouvelle porte aux problèmes de responsabilité légale.

**Messagerie instantanée (MI)** – 1 employé sur 5 utilise un logiciel de messagerie instantanée public. La MI peut transmettre des informations confidentielles sur l'entreprise sous des formats codés et transférer des pièces jointes passant outre l'infrastructure de sécurité existante.

**Médias en temps réel** – 44% des employés utilisent des médias en temps réel pendant les heures de bureau. L'audio et la vidéo en temps réel consomment une telle quantité de bande passante qu'ils peuvent déposséder les applications professionnelles cruciales des ressources réseau nécessaires.

**Piratage des employés** – Au cours des 12 derniers mois, 45% des entreprises ont détecté des accès non autorisés de la part de personnes appartenant à l'entreprise. Les outils de piratage sont plus que jamais documentés et faciles d'accès sur Internet, ce qui augmente les risques de sécurité et de responsabilité légale liés au piratage par les employés.

Les départements informatiques doivent faire face aux nombreux risques émanant des activités Internet et à l'accès aux applications non autorisées par les employés. Comment un administrateur réseau ou un responsable de la sécurité informatique peut-il optimiser l'investissement que représente son infrastructure afin de gérer ces nouvelles menaces de manière rapide et efficace ? Websense® connaît la réponse.

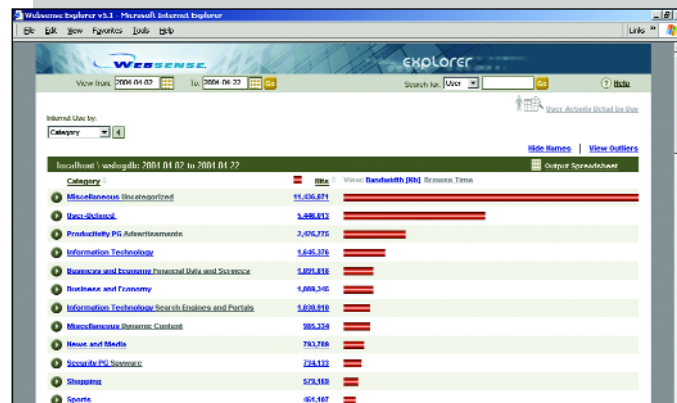
## Websense Enterprise® Présentation générale du produit

### Les fonctions de Websense Enterprise :

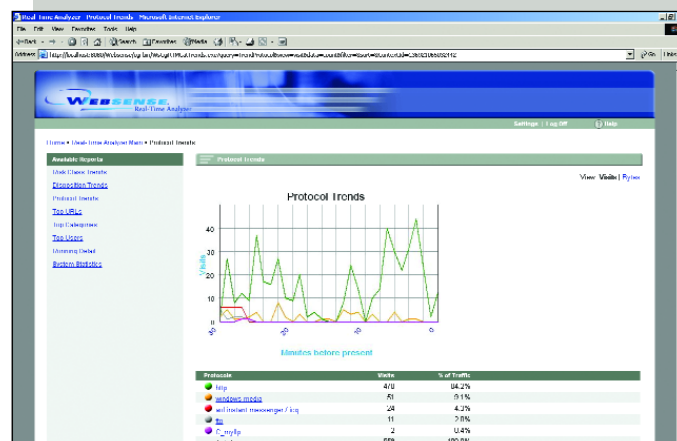
- Le meilleur produit en matière de filtrage Internet, proposé par le chef de file du secteur.
- Protection contre les logiciels espions, les sites de " phishing " et autres fraudes, les codes malveillants et le piratage des employés.
- Gestion des ressources en bande passante.
- Gestion et analyse de l'utilisation des applications en peer-to-peer et de la messagerie instantanée.

### Les avantages de Websense Enterprise :

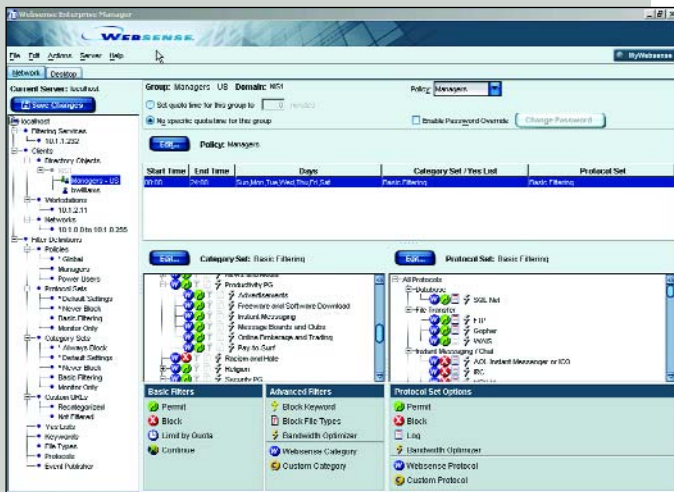
- Réduction du risque de violation de la sécurité.
- Amélioration de la productivité des employés.
- Limitation des risques liés aux agissements des employés en matière de responsabilité légale.
- Optimisation de l'utilisation des ressources informatiques, y compris de la bande passante et des ressources bureautiques.
- Mise en place des politiques d'utilisation d'Internet et des applications.



Détectez les risques de sécurité ou les problèmes de productivité liés aux activités des employés sur Internet rapidement et facilement grâce à Websense Enterprise Explorer.



Identifiez rapidement et en temps réel les problèmes sur votre réseau à l'aide de Websense Enterprise Real-Time Analyzer™.



## WEBSENSE ENTERPRISE, PROTECTION MULTICOUCHE POUR LES RESSOURCES INFORMATIQUES DESTINÉES AUX EMPLOYÉS

Websense Enterprise est une solution complète pour les employés qui permet de faire face aux menaces liées à l'utilisation des applications Internet, réseaux et bureautiques.

Websense Enterprise vous permet de :

- Gérer l'accès Internet des employés
- Bloquer les logiciels espions, les sites de " phishing " et les codes malveillants
- Empêcher le partage de fichiers en peer-to-peer
- Gérer la messagerie instantanée et les pièces jointes
- Gérer l'utilisation des médias en temps réel et autres applications gourmandes en bande passante
- Empêcher le piratage des employés

### Base de données principale de Websense

La base de données principale constitue le cœur de Websense Enterprise. Elle recense les protocoles et les sites les plus fréquentés sur le Web. Il s'agit de la base de données la plus importante, la plus précise et la plus à jour en matière de gestion de l'utilisation d'Internet par les employés.

La base de données principale contient plus de 6 millions de sites, classifiés en plus de 80 catégories, permettant une meilleure personnalisation des politiques d'utilisation d'Internet de votre entreprise. La base de données principale inclut des sites dans plus de 50 langues, dont l'Anglais, le Français, l'Allemand, l'Espagnol et le Japonais.

### La meilleure solution de filtrage Internet

Websense Enterprise constitue la solution de référence en matière de gestion de l'utilisation d'Internet par les employés et allie une flexibilité puissante à une grande richesse fonctionnelle.

- Elle fournit une solution de filtrage Internet exhaustive et précise s'appuyant sur une base de données d'URL construite à partir d'une combinaison de systèmes de classification humaines et automatiques associée de manière dynamique à des modèles de navigation pris dans la vie réelle avec Websense WebCatcher™.
- Elle équilibre la navigation professionnelle et personnelle et permet aux administrateurs d'établir des politiques d'accès personnalisées destinées à gérer l'utilisation d'Internet, du réseau et des applications par les employés.
- Elle limite les frais administratifs indirects relatifs à l'élaboration et à l'application de politiques informatiques grâce à une gestion facile à utiliser à l'aide de Websense Enterprise Manager.
- Elle délivre des modèles de rapports, des pages de blocage et des noms de catégories de pages Web dans dix langues : Chinois (simplifié et traditionnel), Anglais, Français, Allemand, Italien, Japonais, Coréen, Portugais et Espagnol.

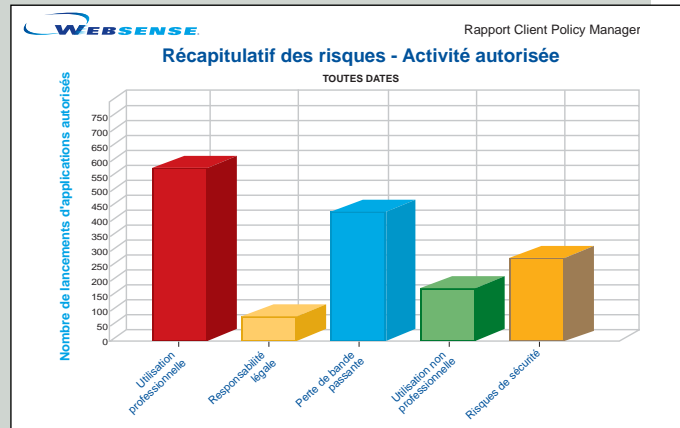
### Des capacités d'analyses et de création de rapports prépondérants sur le marché

Websense Enterprise présente les capacités les plus évoluées en matière de détection de problèmes de productivité et de risques liés à la sécurité émanant de l'utilisation d'Internet et des applications par les employés de votre entreprise. Aucune autre solution n'offre un tel éventail d'outils pour vous permettre d'isoler et d'identifier vos risques :

Personnalisez facilement les politiques pour les utilisateurs et les différents groupes à l'aide de Websense Enterprise Manager.



Offrez aux utilisateurs des pages de message personnalisées.



Déterminez les risques potentiels en matière de responsabilité, de bande passante, de productivité et de sécurité au sein de votre entreprise avec des comptes-rendus sur les risques encourus.



**Websense Enterprise Real-Time Analyzer™** – Analysez le trafic réseau récent et en temps réel avec cet outil d'analyse, qui fournit un aperçu en temps réel des activités et vous répond rapidement à d'importantes questions liées à votre réseau.

**Websense Enterprise Explorer** – Accédez rapidement et facilement aux statistiques sur les activités des employés grâce à cet outil d'expertise et de création de rapports destiné aux responsables des ressources humaines, juridiques et commerciaux ainsi qu'aux administrateurs.

**Websense Enterprise Reporter** – Choisissez parmi plus de 80 modèles de rapports prédéfinis à l'aide de ce moteur performant, construit à partir de Crystal Reports®, qui permet de personnaliser et de planifier les rapports de manière à les diffuser par courrier électronique.

## Un filtrage Internet évolué avec les Premium Groups™

La famille de produits Websense Enterprise Premium Groups™ (PG) améliore les capacités de filtrage standard de Websense Enterprise avec une couverture supplémentaire des catégories de risque élevé :

### Websense Enterprise Security PG™

Limitez les risques de violation de la sécurité en bloquant l'accès aux sites infectés par des logiciels espions ou des codes malveillants, aux sites de " phishing ". Stoppez la transmission des informations cruciales aux serveurs hôtes de ces logiciels.

### Websense Enterprise Productivity PG™

Améliorez la productivité des employés en gérant l'accès à la plupart des catégories de cyberparesse (cyberslacking) les plus populaires, telles que les publicités en ligne, la messagerie instantanée, les freewares et les sites rémunérateurs.

### Websense Enterprise Bandwidth PG™

Améliorez les performances de votre réseau en gérant l'accès aux téléchargements à forte consommation de bande passante. Filtrez les sites qui proposent, entre autres, des médias en temps réel, la radio et la TV sur Internet ainsi que le partage de fichiers en peer-to-peer.

## Gestion du réseau et optimisation de la bande passante

Websense Enterprise offre la possibilité unique d'étendre le contrôle et l'application des politiques au niveau du réseau. Ceci permet aux entreprises de :

- Gérer la messagerie instantanée, le partage de fichiers en peer-to-peer et les médias en temps réel par protocole réseau.
- Définir des politiques basées sur des protocoles d'application et des types de fichiers avec Dynamic Protocol Management™. Les mises à jour automatiques de la liste des protocoles garantissent son exactitude et en réduisent son administration.

**Websense Enterprise Bandwidth Optimizer™ (BWO)** – Améliorez l'utilisation de votre bande passante et préservez ses ressources avec BWO, un module complémentaire de Websense Enterprise. BWO s'intègre de manière transparente à Websense Enterprise et permet à votre entreprise de donner la priorité aux applications professionnelles cruciales. BWO bloque les activités Internet personnelles ou l'utilisation de certaines applications lorsque les seuils de la bande passante réseau définis par les administrateurs sont dépassés.

**Websense Enterprise IM Attachment Manager™ (IMA)** – Protégez votre entreprise contre la plus grande menace de sécurité émanant des transferts de pièces jointes via la messagerie instantanée. IMA s'intègre de manière transparente dans votre environnement Websense Enterprise et fournit une souplesse optimale dans votre gestion de l'utilisation de la messagerie instantanée grand public sur votre réseau. Les administrateurs réseau peuvent établir des politiques bloquant l'envoi et la réception de pièces jointes, limitant la possibilité de virus ou de vers importés via des applications de messagerie instantanée.

## Une intégration transparente, pour une installation rapide et rentable.

Websense Enterprise peut être déployée de l'une des trois manières suivantes, selon les exigences de votre réseau : dans une configuration intégrée, incorporée ou autonome. La richesse des options de déploiement assure sa facilité d'installation et de maintenance tout en optimisant son extensibilité, ses performances et sa compatibilité avec diverses fonctions.

Websense Enterprise est actuellement intégrée/incorporée chez :

- 3Com
- Lightspeed
- Blue Coat
- Microsoft
- Check Point
- Nokia
- Cisco
- Juniper Networks/NetScreen
- Crossbeam
- Network Appliance
- CyberGuard
- Novell Volera
- Dell
- ServGate
- F5
- SLMsoft
- Hewlett-Packard
- SonicWALL
- iMimic
- Squid
- Immunix
- Stratacache
- Infolibria
- Sun Microsystems
- Inktomi

## Websense® Client Policy Manager™ (CPM) délivre une protection 'zero day' contre les menaces de sécurité inconnues

Seul CPM délivre une protection 'zero day' contre les menaces de sécurité inconnues et met en place les politiques d'utilisation des applications par les employés pour les ordinateurs de bureau, les ordinateurs portables et les serveurs de l'entreprise grâce à sa base de données unique et complète d'applications catégorisées. CPM interrompt l'exécution des applications non autorisées, telles que les logiciels espions, le partage de fichiers en peer-to-peer et les outils de piratage. Complétant le pare-feu traditionnel et les outils anti-virus, CPM fournit un composant proactif important qui ferme la fenêtre d'exposition aux menaces actuelles de sécurité diverses et rapides.

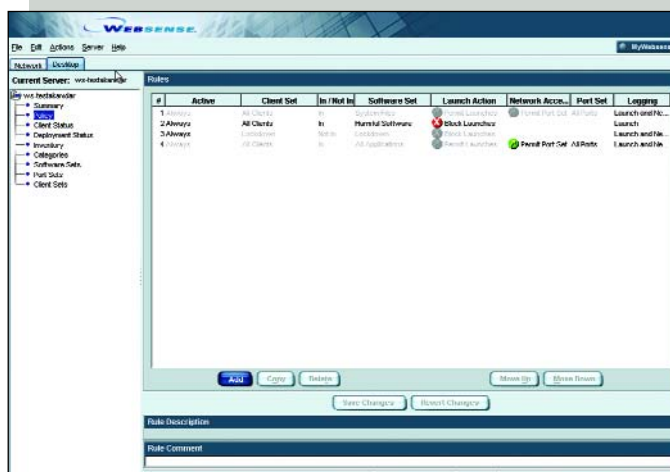
### Configuration système requise pour Websense Enterprise

#### Matériel :

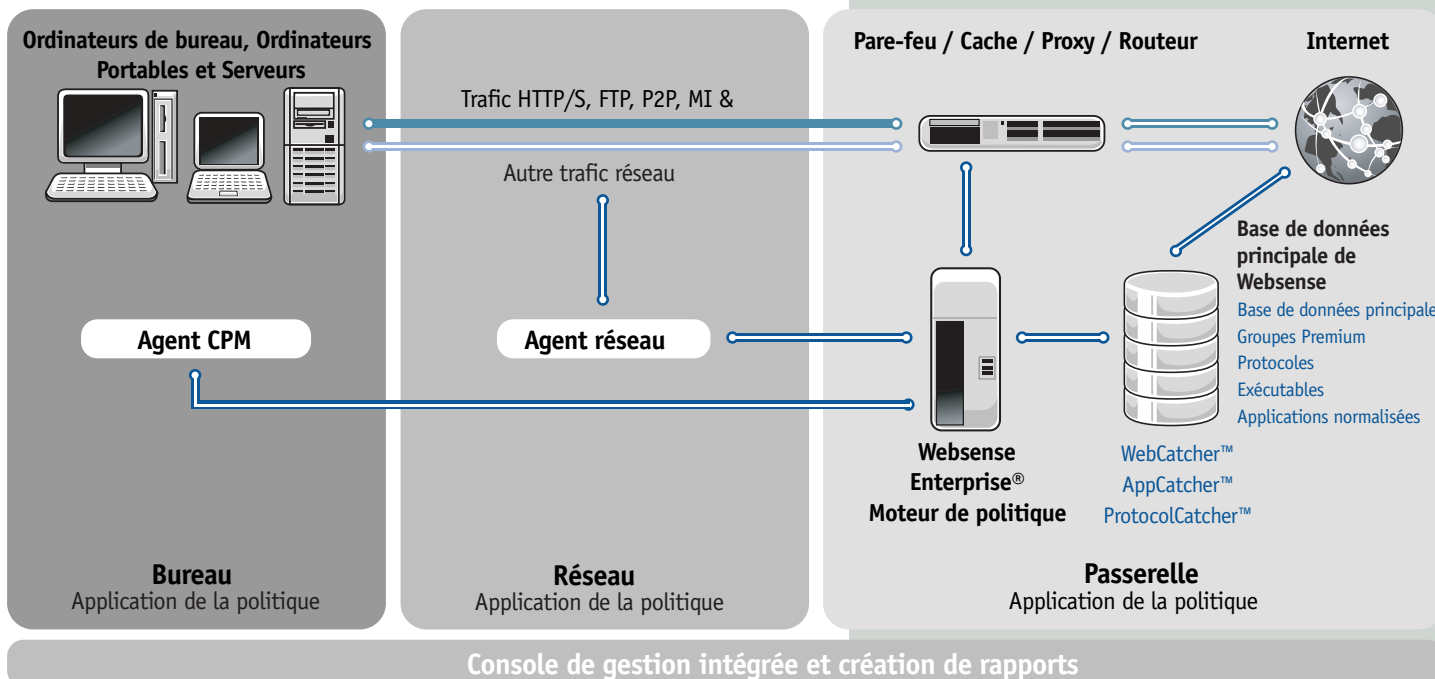
- Processeur Pentium III ou Sun Ultra 10 ou supérieur avec une configuration minimum de 512 Mo de RAM. La configuration matérielle requise variera selon les configurations. Reportez-vous au guide de déploiement pour toute information complémentaire.

#### Logiciel :

- Microsoft® Windows® 2003 Server, Windows® 2000 Server (SP3 ou supérieur)
- Red Hat Linux™ 9 ou Red Hat Enterprise Linux™ 3
- Sun Solaris™ 8-9



Mettez en application des politiques flexibles pour les applications malveillantes et non autorisées à l'aide de la console de gestion intégrée.



Téléchargez une version gratuite utilisable 30 jours, entièrement fonctionnelle sur [www.websense.com/downloads](http://www.websense.com/downloads) dès aujourd'hui !

Websense Inc.  
 San Diego, Californie,  
 Etats-Unis  
 Tél. : 800.723.1166  
 Tél. : 858.320.8000  
 www.websense.com

Websense UK  
 Chertsey, Angleterre  
 Tél. : +44 (0)1932. 796001  
 www.websense.co.uk

Websense France  
 Paris, France  
 Tél. : +33 (0)15660. 5814  
 www.websense.fr

Websense Germany  
 Munich, Allemagne  
 Tél. : +49 (0)89 24445. 4005  
 www.websense.de

Websense Japan  
 Tokyo, Japon  
 Tél. : +813.5322.1335  
 www.websense.co.jp

Websense Australia  
 Sydney, Australie  
 Tél. : +61 2 9006. 1621  
 www.websense.com.au

Websense Greater China  
 Hong Kong  
 Tél. : +852.2855.8811  
 www.chinese.websense.com  
 www.prc.websense.com

Websense Latin America  
 Sao Paulo, Brésil  
 Tél. : +55.11.4612.0798  
 www.espanol.websense.com  
 www.portugues.websense.com