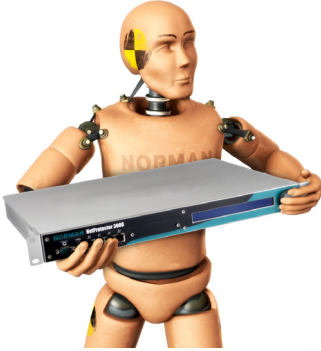


Norman NetProtector 3000

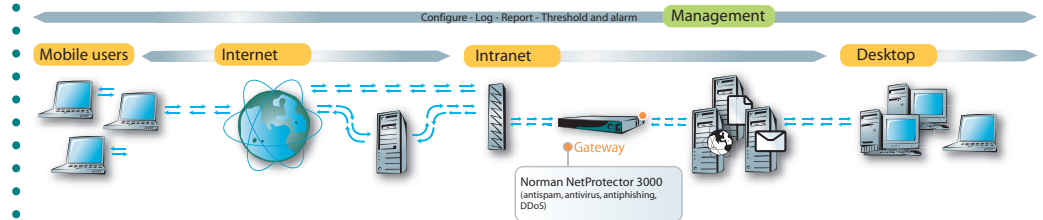
Une sécurité totale pour des besoins variés

Norman NetProtector 3000 est une appliance offrant une sécurité totale du courrier électronique, et s'adressant à toutes entreprises quels que soient leur type et leur taille.



Caractéristiques du produit :

- ✓ Dispositif hautes performances avec OS renforcé
- ✓ Améliore l'architecture de la sécurité avec un filtrage de la couche d'application
- ✓ Antivirus proactif avec technologie Norman SandBox
- ✓ Antispam, cache, filtrage personnalisé
- ✓ Gère tous les protocoles industriels standard
- ✓ Interface utilisateur Web pour la gestion à distance
- ✓ Panneau LCD permettant une configuration réseau aisée et l'affichage de l'état
- ✓ Système de rechargement des paramètres par défaut à une touche.
- ✓ Opérationnel en moins de 15 minutes



- Fonctionnant sur plate-forme Celestix, la passerelle de sécurité Norman offre un haut débit de transfert, un cryptage physique, un antivirus, un antispam, et un filtrage de contenu, le tout dans une appliance évolutive et robuste.

Antivirus proactif

- Norman NetProtector 3000 intègre la technologie antivirus confirmée de Norman. Les fonctions principales de Norman Virus Control sont

- ✓ Analyse sur accès et sur demande des fichiers
- ✓ Norman SandBox – un moyen révolutionnaire de détecter le code nocif nouveau et inconnu
- ✓ Mises à jour automatiques sur Internet – produit complet et mises à jour incrémentales des fichiers de définition
- ✓ Analyse proactive des courriers et forums

Norman SandBox

La technologie Norman SandBox détecte les virus informatiques nouveaux et inconnus, y compris les chevaux de Troie et les vers. De nos jours, un ver de message peut infecter des dizaines de milliers de stations de travail en quelques secondes. Une réaction rapide est cruciale. Le Sandbox de Norman est un monde virtuel où tout est simulé. Un émulateur fournit un environnement où les exécutables potentiellement infectés peuvent s'exécuter comme ils le feraient sur un système réel. Lorsque l'exécution cesse, les changements sont analysés dans SandBox. Le SandBox est particulièrement réglé pour détecter les nouveaux vers dans les messages, sur les réseaux ou en peer-to-peer.

Interface intuitive

Paramétrage en quelques clics de souris

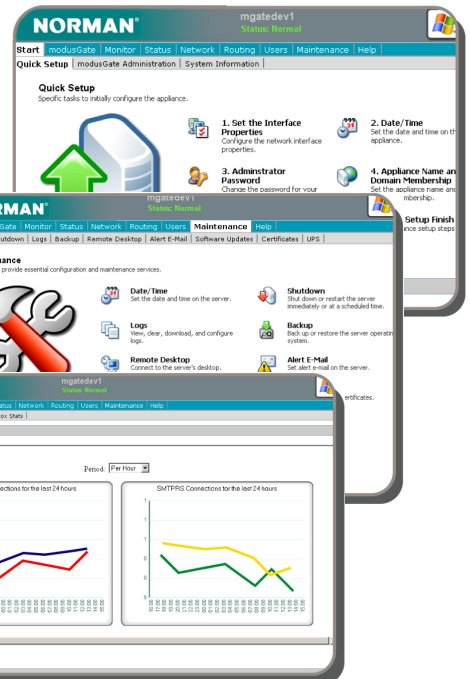
L'interface intuitive de Norman NetProtector 3000 vous permet d'entrer des informations concernant votre réseau et votre entreprise et vous rend opérationnel en seulement 15 minutes.

Fonctionnement automatique

Avec son intégration en douceur dans le système d'exploitation, ses outils très simples et son moteur de mise à jour automatique, le NetProtector fonctionne efficacement sans aucune intervention.

Moniteur Web

Norman NetProtector 3000 ne se contente pas d'afficher des informations détaillées et sur l'état du trafic du courrier, il analyse également les types des messages entrants ou sortants ainsi que les menaces détectées.



Norman est l'un des leader mondiaux dans le domaine de la sécurité informatique. Grâce à ses produits de protection envers les virus et les spams, de contrôle des e-mails et téléchargements, des murs pare-feu personnels, de codification et de restauration des données, de suppression certifiée de données et d'expertise judiciaire en informatique, la société joue un rôle de premier rang dans l'industrie des données informatiques.

Microsoft
CERTIFIED
Partner



NORMAN
www.norman.com



LÀ l'automne 2004, AV-Test GmbH (www.AV-Test.org) a récompensé la technologie Norman SandBox comme étant le leader incontesté de la lutte contre les virus informatiques nouveaux ou inconnus.



Après avoir testé plus de 25 solutions antispam différentes et de classe mondiale, le journal de référence Network Computing Magazine déclare que cette solution est le meilleur outil antispam pour plates-formes Windows.



- Conçu pour les entreprises disposant déjà d'une infrastructure de messagerie qu'elles ne souhaitent pas modifier. - Installez-le devant un serveur de messagerie, quel que soit le type de réseau, sans reconfigurer ou modifier vos produits existants.



Mention produit « Recommandé », avec cinq étoiles pour son « Rapport qualité-prix ».

Fonctions standards

Protection contre le spam et filtrage de contenu

Le moteur de filtrage de Norman analyse le trafic entrant et sortant afin d'empêcher le spam, le phishing et autres messages nocifs d'atteindre les boîtes aux lettres des utilisateurs. Il est mis à jour automatiquement pour garantir une protection constante.

Paramétrage en quelques clics de souris

L'interface intuitive du NetProtector 3000 vous permet d'entrer des informations concernant votre réseau et votre organisation. Avec Norman Email Protection, vous êtes opérationnel en moins de 15 minutes.

Protection antivirus proactive avec Norman SandBox

La protection complète antivirus du courrier entrant et sortant est assurée par SandBox, la technique révolutionnaire de Norman. Cet outil est mis à jour automatiquement pour garantir une protection constante.

MTA d'entreprise

Le dispositif embarque un agent de transfert du courrier (Mail Transfer Agent ou MTA) compatible RFC 2821, ce qui permet une protection intégrale du cache et de la couche transport.

Antiphishing

Gère la technologie Sender Policy Framework (SPF) ainsi que de nombreux autres services d'accréditation.

Moniteur

Administration 100 % Web. Peut être administré sur site ou à distance. Les rapports de quarantaine et autres journaux se font également par interface web.

Pare-feu robuste

Un pare-feu intégré et un OS renforcé offrent une protection ultime contre les pirates et le code nocif.

Application des politiques

Grâce à son puissant moteur de script, NetProtector 3000 peut appliquer les politiques de sécurité et de contenu aux messages entrants et sortants.

Répartition de charge

La répartition de charge IP (load balancing) intégrée préserve l'efficacité des performances du serveur

Extensibilité

L'architecture du NetProtector 3000 est conçue pour garantir une grande sécurité du courrier sur des installations à un ou plusieurs serveur(s).

Actions paramétrables

NetProtector 3000 peut être configuré pour rejeter les messages imbriqués inappropriés, mais aussi pour les mises en quarantaine ou pour marquer les en-têtes ou les lignes d'objet.

Spécifications

Spécifications	Norman NetProtector 3000
Gestion des boîtes aux lettres	5000 max.
Processeur	2,4 Go
RAM	1 Go
Plate-forme	Rack 19", facteur de forme 1u

Norman solutions pour clients/postes de travail : Norman Virus Control pour Microsoft Windows 95, 98, ME, NT4.0, 2000, XP, OS/2, Linux (scannage à la demande) • Norman Internet Control pour Microsoft Windows 95, 98, ME, NT4.0, 2000, XP • Norman Personal Firewall • Norman Privacy

Norman solutions pour serveurs : Norman Virus Control pour Microsoft Windows XP, 2000, NT40 • Norman Virus Control Firebreak pour Novell Netware 4.11 et plus récent • Norman Virus Control pour Linux • Norman Virus Control pour Lotus Domino (Win32, OS/2) • Norman Virus Control pour Firewall-1 (et versions suivantes)

Norman – solutions pour serveurs Internet, passerelles et serveur de courrier Norman Spam Control • Norman Email Control • Norman Download Control • Norman Virus Control Net • Norman Virus Control pour Microsoft Internet Information Server • Norman Virus Control pour MIMESweeper • Norman Virus Control pour Microsoft Exchange Virus Control for Microsoft Exchange • Norman Virus Control for Microsoft Exchange 5.5 • Norman Virus Control for MIMESweeper



NORMAN[®]

www.norman.com