

## La sécurité des emails pour votre passerelle ou votre serveur

### SurfControl E-mail Filter

Chaque email entrant ou sortant est susceptible d'exposer votre entreprise à des virus, des logiciels espions et d'autres types de logiciels malveillants ainsi qu'à la fuite de données confidentielles, à des infractions à la réglementation, etc. Pour mettre votre entreprise à l'abri de ces menaces en permanente évolution, vous avez besoin d'une visibilité, d'une maîtrise et d'une protection complètes, adaptées à vos besoins ainsi qu'à votre environnement et à vos politiques, sans surcharge sur vos ressources informatiques.

Le logiciel de sécurité de messagerie SurfControl E-mail Filter for SMTP, développé par l'équipe internationale d'experts de SurfControl, vous propose une protection permanente contre les menaces entrantes et sortantes, quel que soit votre serveur de messagerie. Cette solution, facile à installer et à administrer, comprend des bases de données automatiquement mises à jour, une définition flexible des politiques et des fonctionnalités avancées de création de rapports pour vous assurer une protection haut de gamme et une visibilité et une maîtrise exceptionnelles.

#### La protection contre les menaces email

SurfControl E-mail Filter protège les entreprises contre les menaces associées aux emails entrants et sortants et contre les attaques malveillantes sur votre infrastructure de messagerie.

**L'expertise de SurfControl dans la protection.** SurfControl surveille les menaces Internet nouvelles et en cours d'apparition, en permanence et dans le monde entier, pour vous fournir une protection à jour contre les menaces combinées, quel que soit leur vecteur.

**Une gestion sécurisée du contenu.** SurfControl E-mail Filter vous protège contre la diffusion d'informations confidentielles, inappropriées ou malveillantes, vers votre entreprise ou de votre entreprise vers l'extérieur.

**La gestion des connexions email.** Une gestion complète des connexions email protège votre infrastructure de messagerie des attaques et permet d'identifier rapidement les menaces externes spécifiques, ce qui vous donne la possibilité de contrer ces menaces de manière rapide et efficace.

#### Votre partenaire de confiance pour la sécurité Internet

SurfControl E-mail Filter vous assure un retour sur investissement rapide et un coût de possession réduit grâce à la valeur de nos produits et au partenariat que nous vous proposons.

**Une suite de solutions qui répond à vos besoins.** SurfControl E-mail Filter est un composant essentiel d'une suite de solutions haut de gamme qui assurent une protection contre les menaces Web, email et les applications malveillantes au niveau de votre passerelle, sur le client ou sur Internet, et sur la plate-forme de votre choix : par logiciel, boîtier en ligne ou service à la demande.

**Une solution logicielle souple.** La solution logicielle de sécurité de la messagerie de SurfControl est souple et elle évoluera avec votre entreprise en optimisant votre infrastructure existante.

**Le retour sur investissement.** Les fonctionnalités de pointe de SurfControl E-mail Filter minimisent vos coûts d'administration en réduisant les dépenses liées à la bande passante, en améliorant la productivité des utilisateurs et en assurant la sécurité de votre réseau.

#### Maîtrisez votre politique de sécurité des emails

SurfControl E-mail Filter vous offre une visibilité et une maîtrise exceptionnelles sur l'utilisation de l'email et sur les menaces associées, ce qui assure la sécurité renforcée de votre réseau et le respect de la conformité. En outre, il vous permet de réduire les coûts grâce à une amélioration de la productivité et des performances du réseau.

**Des rapports pour une plus grande visibilité.** La fonction SurfControl Report Central vous apporte une visibilité sans égale sur l'utilisation de l'email et sur les menaces associées pour que vos équipes techniques et vos managers puissent maîtriser l'utilisation de l'Internet.

**Une gestion souple des politiques.** Grâce à des règles prédéfinies et au moteur de règles innovant, facile à utiliser, utilisant le glisser-déposer, vous pouvez mettre en œuvre des politiques flexibles et granulaires.

**Une gestion détaillée des messages.** La gestion avancée des messages permet aux administrateurs de gagner du temps tout en s'assurant que les messages entrants et sortants légitimes sont diffusés, pour une productivité sans obstacles.



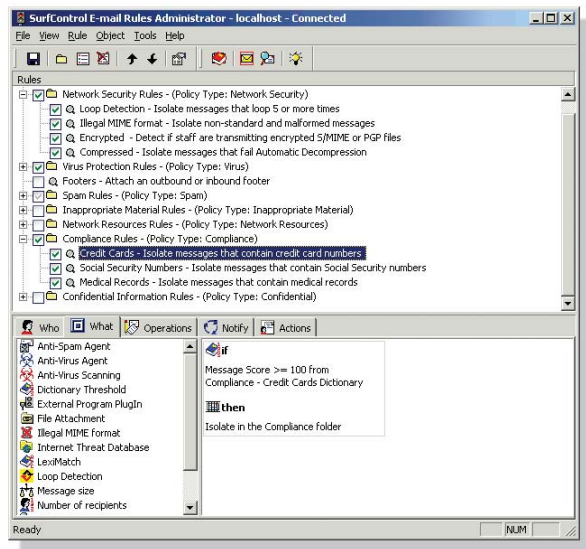
Anti-Spam  
Premium

## Une sécurité complète des emails

**L'expertise de SurfControl dans la protection.** L'équipe internationale d'experts de SurfControl analyse toutes les menaces véhiculées par le Web, l'email, les logiciels espions et les autres types d'applications malveillantes. Avec SurfControl E-mail Filter, vous bénéficiez d'une pollinisation croisée exceptionnelle contre les menaces combinées actuelles.

- **L'agent anti-spam.** La base de données propriétaire de SurfControl contient des centaines de milliers d'empreintes électroniques de spam et des milliers de règles heuristiques et booléennes, mises à jour en permanence et personnalisables en fonction de la définition du spam propre à votre entreprise.
- **La base de données des menaces Internet.** Elle permet d'analyser les emails pour y détecter des liens vers des sites malveillants qui contiendraient des logiciels espions, du code malveillant ou du contenu inapproprié ainsi que vers des sites de phishing.
- **L'agent anti-virus.** Fourni par McAfee, il vous protège contre les emails infectés grâce à des options de manipulation de messages souples et adaptées à votre politique.
- **L'analyseur HTML.** Il extrait le texte visible par les utilisateurs contenu dans les messages en format HTML pour bloquer les attaques de spammers qui parviendraient à contourner les solutions de filtrage les plus avancées.

Rules Administrator



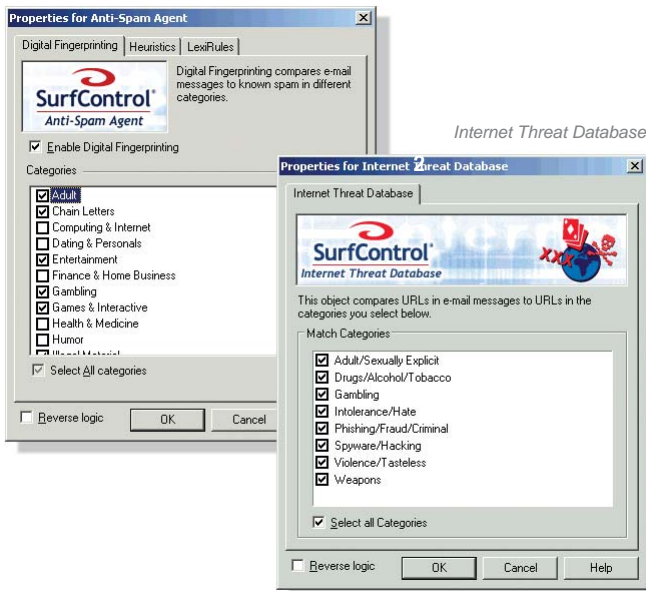
**Une gestion sécurisée du contenu.** Mettez votre entreprise à l'abri des risques associés aux contenus inappropriés, illégaux ou confidentiels, y compris ceux contenus dans des pièces jointes compressées et dans des images incorporées.

- **Une protection personnalisée.** Les listes blanches et noires vous permettent de définir des émetteurs acceptables et non acceptables.
- **L'agent virtuel de gestion des images.** Il réduit les risques juridiques en filtrant les emails qui contiennent des images inappropriées.
- **Le chiffrement des emails.** La prise en charge intégrée des protocoles Transport Layer Security (TLS) et Secure SMTP (SMTPS) protège vos informations sensibles.

**La gestion des connexions email.** Une couche supplémentaire de protection contre les emails indésirables interrompt les connexions à des sources non fiables ou malveillantes, avant même l'étape de filtrage des emails.

- **La protection contre les dénis de service.** Elle vous protège contre les tentatives de perturbation ou d'interruption de votre système de messagerie.
- **La protection contre les attaques par récolte de répertoire.** Elle empêche les spammers de s'emparer du contenu de vos répertoires d'adresses email.
- **La fonction de relais fermé.** Elle empêche les hackers et les spammers d'utiliser vos serveurs de messagerie pour envoyer des messages.
- **La recherche DNS inversée et le Sender Policy Framework (SPF)** – Ils vous assurent une protection supplémentaire contre les usurpations d'adresse de type « spoofing ».
- **Les listes noires en temps réel.** Il est possible d'utiliser plusieurs listes noires en temps réel (RBL) fournies par des services tiers et de bloquer les messages envoyés par des serveurs en relais ouvert.

Anti-Spam Agent



- **Les rapports au niveau des connexions.** Les administrateurs peuvent utiliser ces rapports pour rapidement identifier les menaces externes spécifiques et les contrer de manière efficace.

## Une visibilité et une maîtrise inégalées

**Des rapports pour une plus grande visibilité.** Obtenez une vision précise des risques associés à l'email dans votre entreprise et mettez en œuvre des règles simples pour minimiser leur impact sur votre réseau et sur votre activité.

- **L'information à portée de main.** Une interface Web intuitive et facile à utiliser vous permet de savoir d'où proviennent les emails et quelles règles ils déclenchent.
- **Des rapports faciles à utiliser et à personnaliser.** Un tableau de bord des menaces en temps réel, des fonctions de zoom interactif sur les rapports pour rechercher un incident ou un utilisateur donné, entre autres fonctionnalités.
- **Une distribution sécurisée.** – automatic scheduling and e-mailing of reports; secure, delegated access to reports; and reports saved in multiple file formats.

**Une gestion souple des politiques.** Maîtrisez votre messagerie en fonction des besoins et des priorités de votre entreprise.

- **Un filtrage personnalisé du contenu.** Plus de 150 dictionnaires prédéfinis en 10 langues différentes sont personnalisables pour répondre à vos propres besoins de conformité et de confidentialité.

■ **L'agent virtuel d'apprentissage.** Il s'appuie sur l'intelligence artificielle pour reconnaître les documents critiques de votre entreprise et pour en maîtriser efficacement la distribution.

■ **Un filtrage du contenu simple et efficace.** Une analyse avancée en langage booléen améliore la précision du filtrage et sa rapidité de déploiement.

**Une gestion détaillée des messages.** Réagissez aux menaces rapidement et facilement.

■ **Une administration simplifiée des messages.** Des fonctions avancées de recherche de messages permettent d'identifier rapidement et facilement un message. Les managers peuvent autoriser, supprimer, isoler ou retarder un email qui a été détecté par une des règles de votre politique d'entreprise.

■ **Un outil de contrôle pratique pour les utilisateurs finaux.** Le gestionnaire d'email personnel permet aux utilisateurs de gérer leurs propres emails entrants ou sortants stockés en quarantaine et de créer leurs propres listes blanche et noire pour une meilleure productivité.

■ **La gestion à distance sécurisée.** Elle vous permet de déléguer l'examen du contenu des emails à des managers choisis sur n'importe quel site. Vous pouvez également déléguer des fonctions administratives comme les rapports, les dictionnaires et les droits d'authentification.

## Votre partenaire de confiance pour la sécurité Internet

- **E-mail Filter** est l'une des nombreuses solutions de prévention offertes par SurfControl..
- Avec la suite de produits SurfControl et l'avance technologique qu'elle représente, nous sommes aujourd'hui à même de vous proposer la meilleure des protections contre les menaces venant de l'Internet et du courrier électronique.
- Toutes les solutions SurfControl utilisent le contenu partagé du service Adaptive Threat Intelligence et la technologie Huntsman pour la protection dynamique contre les menaces combinées en cours d'apparition.

**Une solution logicielle flexible.** Une protection évolutive et performante, capable de répondre parfaitement à vos besoins.

■ **Un déploiement souple.** La solution de passerelle de SurfControl joue le rôle d'un hôte de relais de messagerie. Elle est compatible avec tous les serveurs SMTP standard : Exchange, Lotus Domino, GroupWise, Sendmail, entre autres.

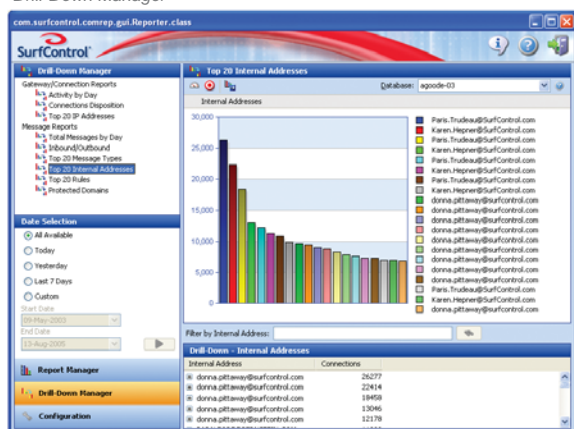
**Le retour sur investissement.** Tirez le maximum de votre investissement sur la sécurité Internet pour une protection qui répond réellement à vos besoins.

■ **Une expertise sur les menaces disponible en permanence.** La mise en jour en continu de notre base de données des menaces vous assure une protection à jour et précise, sans que les utilisateurs aient à renseigner le système.

■ **Des fonctionnalités qui vous facilitent la vie.** La planification de la génération et de la diffusion de rapports et l'automatisation de la gestion des files d'attente d'isolation et des mises à jour de la base de données réduisent les coûts de gestion.

■ **Des gains financiers.** La réduction des besoins en bande passante, l'amélioration de la productivité des utilisateurs et le renforcement de la sécurité de votre réseau vous assurent une performance financière élevée.

Drill-Down Manager



■ **Le service Adaptive Threat Intelligence**  
**La base de données dynamique des menaces :**

- Agent anti-spam
- Base de données des menaces Internet
- Agent anti-virus
- Plus de 150 dictionnaires pré-remplis et pondérés

■ **Des technologies de prévention des menaces en temps réel:**

- Agent virtuel d'apprentissage
- Agent virtuel de gestion des images

■ **Une équipe internationale d'experts:**

- Plus de 70 spécialistes
- Localisés dans 20 pays différents
- L'expertise Huntsman de la protection

■ **La fonction SurfControl Report Central:**

- Tableau de bord en temps réel
- Fonctions de zoom dans les rapports pour analyser les incidents
- Rapports prédéfinis personnalisables
- Planification et envoi automatique de rapports réguliers
- Accès délégué par interface Web

■ **La protection par la gestion des connexions**

- Protection contre les attaques par déni de service
- Protection contre les attaques par récolte de répertoire
- Relais fermé de domaine protégé
- Recherche DNS inversée et authentification SPF pour la protection contre les emails à fausse identité
- Prise en charge des listes noires en temps réel
- Définition d'adresses IP de confiance pour la protection contre les spammers
- Authentification des utilisateurs distants
- Listes noires et blanches
- Chiffrement passerelle à passerelle (TLS)

■ **Protection conforme à votre politique :**




- Filtrage entrant et sortant
- Règles de filtrage pré-définies et personnalisées
- Protection anti-spam
- Protection anti-virus
- Gestion des informations confidentielles
- Gestion de la conformité
- Gestion des images et des contenus choquants
- Analyse et nettoyage HTML
- Décomposition des documents
- Gestion de la bande passante des emails.

**Spécifications du produit - SurfControl E-mail Filter for SMTP Version 5.5 avec MSDE**

<p>Système d'exploitation :</p> <p>Windows Server 2000 avec SP4          Windows Advanced Server 2000 avec SP4          Windows Server 2003 Enterprise Edition avec SP1          Windows XP SP2 (client distant uniquement)          Windows 2003 R2 Enterprise Edition</p> <p>Taille des fichiers:</p> <p>E-mail Filter sans SQL Express 58.7 Mo          SQL Express 55.3 Mo          PEM 86 Mo          SurfControl Report Central 100 Mo (pour Web Filter et E-mail Filter)</p>	<p>Processeur: Pentium 4 @ Processor 1.4 GHz ou plus</p> <p>Mémoire: 512 Mo au minimum; 1024 Mo recommandés</p> <p>Espace disque: 1.7 Go au minimum 2.2 Go recommandés</p>
---	--

**SurfControl - Une protection encore plus élevée**

La pénétration mondiale, la puissance financière et la spécialisation de SurfControl sur les solutions de sécurité Internet et du courrier électronique nous positionnent comme LE partenaire de sécurité essentiel auprès de nos clients. Nous proposons des solutions de gestion sécurisée du contenu depuis 1997 et nous avons des milliers de clients satisfaits dans le monde entier. Nous sommes ainsi en mesure de développer nos futures solutions en fonction des besoins réels de nos clients.

	Protection Web	Protection E-Mail	Protection du poste client
 <p><b>A la demande</b></p>	✓	✓	
 <p><b>Passerelle</b> (boîtiers et logiciels)</p>	✓	✓	
 <p><b>Ordinateur de bureau, ordinateurs portables</b></p>	✓		✓



**Evaluation gratuite durant 30 jours**

Téléchargez et installez les produits SurfControl dès aujourd'hui.

[www.surfcontrol.com](http://www.surfcontrol.com)