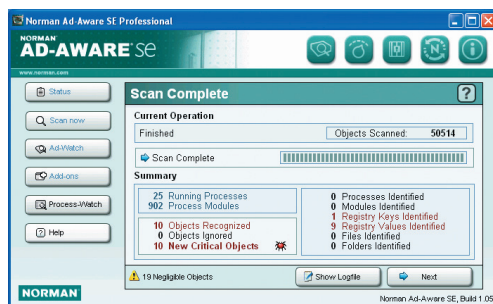


# Norman Ad-Aware SE Professional Edition for Networks

Les logiciels espions et publicitaires sont rapidement devenus la menace numéro un pour votre ordinateur et plus de 90% des machines sont déjà infectées. Préparez-vous à affronter ces menaces nocives avec un partenaire professionnel.

Les logiciels espions et publicitaires comptent parmi eux des programmes nuisibles tels que les « chevaux de Troie », les images invisibles (Web Bugs), les logiciels publicitaires, les dialers, les parasites, le Scumware, les outils de piratage des navigateurs, les détecteurs de frappe des claviers, les logiciels de contrôle et bien d'autres encore. Ces types de logiciels sont souvent conçus par des éditeurs désireux de connaître vos habitudes de navigation et de savoir ce que vous achetez afin de vous envoyer des publicités de type « pop-up ». Ils peuvent ralentir votre PC, le bloquer, mais aussi enregistrer vos mots de passe et numéros de cartes de crédit. Comme la plupart des autres utilisateurs d'Internet, votre machine est probablement déjà infectée par ces fichiers.

Qu'est-ce que  
Norman Ad-Aware SE Professional



Le simple fait de surfer, de lire vos messages, de télécharger de la musique ou autres fichiers peut contaminer votre PC à votre insu.

La détection en temps réel, le blocage et la suppression de ces programmes nocifs deviennent chaque jour un peu plus impératifs, et la seule méthode pour ce faire est d'employer des outils adaptés à ces tâches.

Norman Ad-Aware SE Professional est l'un de ces outils. Norman Ad-Aware SE Professional vous offre le meilleur niveau de protection contre les logiciels espions répertoriés, l'exploitation frauduleuse des données, les publicités agressives, les chevaux de Troie traditionnels sélectionnés, les compositeurs, les

codes nocifs et les composants permettant de suivre vos traces. La nouvelle technologie d'identification de séquence de code (CSI) vous protège contre les variantes connues ou inconnues de ces menaces. En outre, la protection assurée par Ad-Watch vous permet de bloquer les processus suspects et les tentatives de piratage de votre navigateur, les empêchant d'affecter votre système.

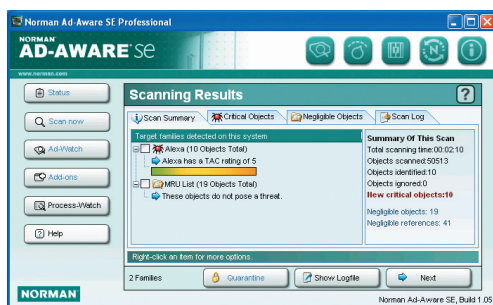
Norman Ad-Aware SE Professional intègre également l'explorateur de processus Process-Watch qui vous permet de parcourir et analyser les processus fonctionnant sur votre système. Vous pouvez facilement analyser et arrêter les processus suspects répertoriés, ainsi que les modules qui leur sont associés. Son installation et sa gestion sont très simples, et il se met à jour automatiquement sur Internet.



Fonctions principales de  
Norman Ad-Aware SE Professional

## Protection en temps réel avec Ad-Watch

Ad-Watch est l'outil en temps réel intégré dans Norman Ad-Aware SE Professional. Ad-Watch va au-delà de ce que proposent les autres suites logicielles dédiées à la sécurité, en ajoutant une protection proactive à votre système. Il fonctionne discrètement en tâche de fond, observant les nuisances/parasites qui tentent de s'installer ou de modifier votre système.



Tandis que Norman Ad-Aware SE détecte et nettoie les nuisances et parasites publicitaires connus sur votre système, Ad-Watch va encore plus loin en interceptant ces programmes avant qu'ils s'y implantent. Cet outil verrouille les sections de démarrage de votre registre, bloque les tentatives de piratage de votre navigateur, qu'elles soient potentielles ou avérées. Il bloque les processus suspects, les associations de fichiers exécutables, les cookies nuisibles, les pop-up, mais aussi, grâce à la nouvelle technologie CSI, il vous protège contre les variantes inconnues.

Norman est l'un des leader mondiaux dans le domaine de la sécurité informatique. Grâce à ses produits de protection envers les virus et les spams, de contrôle des e-mails et téléchargements, des murs pare-feu personnels, de codification et de restauration des données, de suppression certifiée de données et d'expertise judiciaire en informatique, la société joue un rôle de premier rang dans l'industrie des données informatiques.

• Cette version d'Ad-Watch intègre un gestionnaire de sites qui vous permet d'éditer la liste noire des pop-up. Elle comprend également un nouvel éditeur de règles permettant de configurer Ad-Watch pour autoriser préalablement les changements dans le registre.

### • Exploration des processus avec Process-Watch

• Norman Ad-Aware SE Professional est livré avec Process-Watch, un puissant outil d'analyse et de gestion des processus. Il permet de parcourir, analyser et arrêter les processus actifs (et les modules qui leurs sont associés), et il utilise également les extensions installées pour analyser plus profondément un module ou processus actif.

• Process-Watch affiche un cliché de tous les processus actifs et des modules associés, tels qu'ils étaient lors du démarrage du programme.

• Process-Watch affiche deux listes d'informations : les processus actifs dans le système et une liste de modules affichant ceux qui ont été chargés en mémoire par le processus sélectionné.

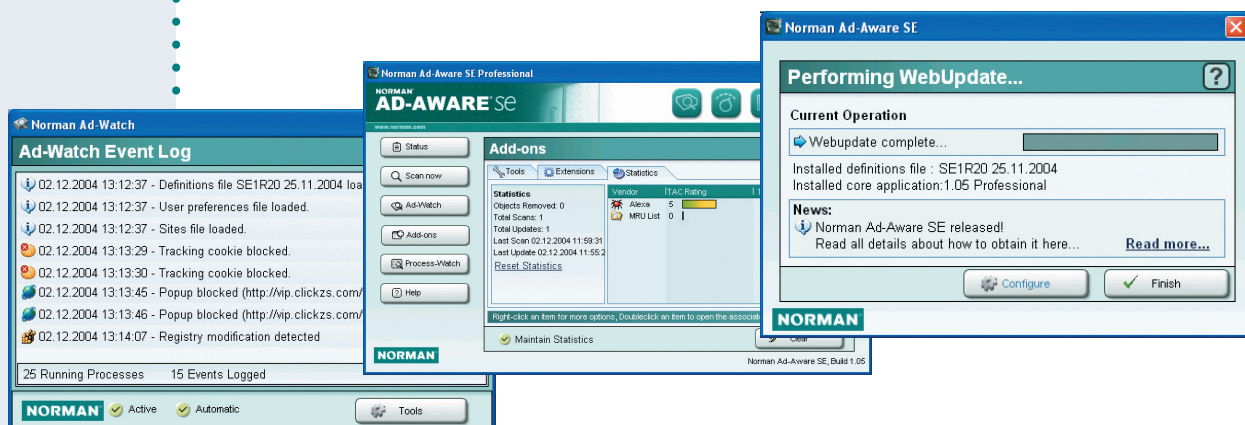
• Process-Watch vous permet d'arrêter rapidement un processus actif ou de désactiver un module. Il permet d'analyser les processus pour vérifier s'ils sont reconnus comme étant offensifs, et d'y mettre fin, si nécessaire. Il permet également de créer un vidage hexadécimal (ou sur disque) de la mémoire du processus.

### • Analyse sur demande

• Norman Ad-Aware SE Professional comporte également un outil d'analyse sur demande qui permet de détecter les menaces sécuritaires liées aux logiciels espions et publicitaires sur votre système. Il peut être configuré en fonction des préférences de l'utilisateur. Norman a établi une configuration par défaut qui accomplit une analyse en profondeur du système. Cette dernière peut être lancée au démarrage, ce qui garantit un système propre à chaque lancement.

### Autres fonctions importantes de Norman Ad-Aware Professional

- ✓ Écrans de résultats d'analyse et statistiques détaillées
  - Affichage du résultat de la nouvelle analyse, comporte un résumé et une vue détaillée
  - Liens permettant d'afficher des renseignements supplémentaires sur le contenu détecté à partir de notre site Web, par exemple, le diagramme Threat Assessment Chart (TAC)
  - Prise en charge des fichiers de rapports de suppression séparés
  - Permet l'ajout d'un index/résumé de référence aux fichiers journaux
- ✓ Option de sécurité permettant de protéger en écriture les fichiers systèmes sensibles tels que le fichier hôte.
- ✓ Protection étendue contre l'infection des DLL, SE peut décharger les modules de processus à la volée.
- ✓ Ad-Watch emploie notre toute nouvelle technologie CSI (identification de séquence de code) pour identifier les variantes nouvelles et inconnues des cibles connues .
- ✓ Analyse des branches de registres de comptes à utilisateurs multiples
- ✓ Analyse étendue des dispositifs de piratage des navigateurs connus et inconnus/éventuels
- ✓ Protection en écriture des fichiers système après la réparation
- ✓ Limite de la sélection des lecteurs aux disques durs
- ✓ Ad-Watch permet le blocage des cookies
- ✓ Blocage proactif des pop-up publicitaires
  - L'administrateur peut éditer la liste noire des pop-up incluse
- ✓ Éditeur de règles permettant de définir des exclusions de blocage



### • Configuration requise

• Norman Ad-Aware SE est compatible avec Microsoft® Windows® 98/Me/NT/2000/XP/2003 et Microsoft® Windows® Terminal Services.

Norman solutions pour clients/postes de travail : Norman Virus Control pour Microsoft Windows 95, 98, ME, NT4.0, 2000, XP, OS/2, Linux (scannage à la demande) • Norman Internet Control pour Microsoft Windows 95, 98, ME, NT4.0, 2000, XP • Norman Personal Firewall • Norman Privacy

Norman solutions pour serveurs : Norman Virus Control pour Microsoft Windows XP, 2000, NT40 • Norman Virus Control Firebreak pour Novell Netware 4.11 et plus récent • Norman Virus Control pour Linux • Norman Virus Control pour Lotus Domino (Win32, OS/2) • Norman Virus Control pour Firewall-1 (et versions suivantes)

Norman – solutions pour serveurs Internet, passerelles et serveur de courrier Norman Spam Control • Norman Email Control • Norman Download Control • Norman Virus Control Net • Norman Virus Control pour Microsoft Internet Information Server • Norman Virus Control pour MIMESweeper • Norman Virus Control pour Microsoft Exchange Virus Control for Microsoft Exchange • Norman Virus Control for Microsoft Exchange 5.5 • Norman Virus Control for MIMESweeper



**NORMAN®**  
www.norman.com